



NewsIPPP #26

Evènement Kiné - Un Congrès dense & danse !



Vous étiez plus de 250 kinésithérapeutes à assister aux 34 conférences, les 18 et 19 octobre dernier, à Paris.

Et nous tenions à vous remercier pour votre participation et vos sourires, qui ont fait de ce Congrès un bel évènement !

Au programme, **28 orateurs français & internationaux** (Professeurs, Médecins, Kinésithérapeutes, Psychologues, Maître de conférences, Thérapeutes, Coachs...) ont présenté leurs thématiques sur **la Science & le Mouvement en pelvi-périnéologie**.

Et pour revoir les conférences ou les découvrir, si vous n'avez pas pu être présent.e, les **Replays sont disponibles : plus de 12h de vidéos, en illimité pendant 6 mois !**

[Tout sur le Congrès](#)

[S'inscrire au Replay](#)

[Accéder au Replay](#)

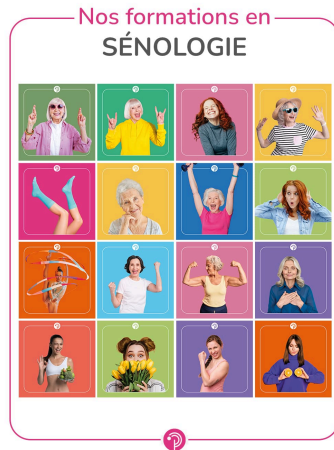
Calendrier 2026 - Les dates sont en ligne !

Pour planifier au mieux vos formations de l'année prochaine : retrouvez toutes les nouvelles dates 2026 sur www.ippp.fr !

[Catalogue de formations](#)



Octobre Rose - A l'IPPP c'est toute l'année !



Nous proposons **15 formations différentes** en sénologie, coordonnées par Jocelyne Rolland et agréés FIF PL et/ou DPC.

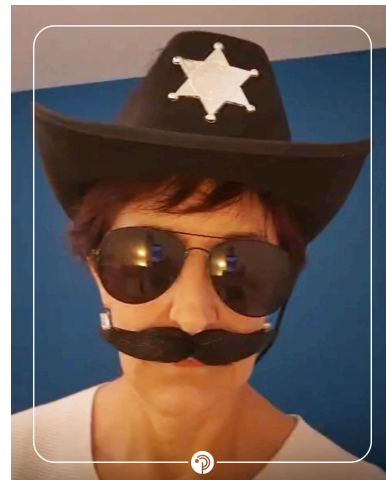
Vous pouvez donc **valider jusqu'à 300 heures pour votre Spécificité d'Exercice "Rééducation en Cancérologie"**.

[Nos formations en sénologie](#)

Movember - L'IPPP c'est aussi la santé masculine !

Quel meilleur mois pour vous parler du rôle indispensable du kiné dans la prise en charge des patients atteints de **pathologies masculines lourdes** tels que le cancer de la prostate ? Découvrez qui se cache derrière cette moustache et ce qu'elle a à nous dire concernant nos formations dédiées à la rééducation masculine !

[Nos formations au masculin](#)



Formations en Ortho Pédiatrie - Nos prochaines sessions

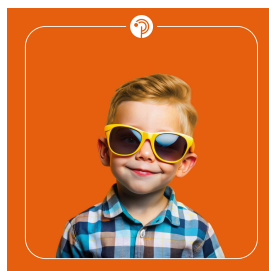


Orthopédie Pédiatrique du Rachis

focus sur la scoliose idiopathique

- les 13 & 14 déc.
- à Paris 11e
- agréée FIF PL

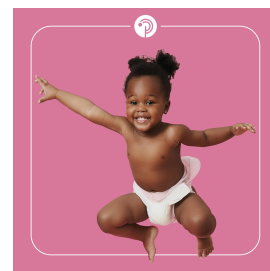
[En savoir +](#)



Neuro Pédiatrie
comprendre & évaluer le développement neuro-moteur du nourrisson

- les 14 & 15 fev.
- à Paris 11e
- agréée FIF PL

[En savoir +](#)

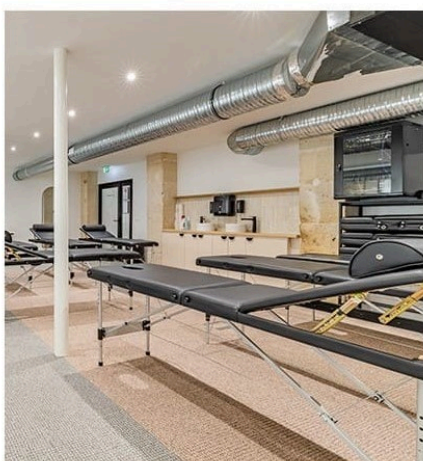


Orthopédie Pédiatrique des membres inférieurs
malpositions du pied du nourrisson et troubles de la marche de l'enfant

- les 21 & 22 mars
- à Paris 11e
- agréée FIF PL

[En savoir +](#)

Nos nouveaux espaces - Comme à la maison !



Le nouveau centre de formation IPPP vous accueille dans ses **espaces entièrement rénovés**. Des salles spacieuses, claires et fonctionnelles, pour suivre vos formations dans des conditions optimales ! Rendez-vous pour vos prochaines sessions à Paris, au 104 Ter, Boulevard Voltaire !

Coups de pouce aux étudiants - Les mémoires

Émeline, en dernière année à l'IFMK de Vichy s'intéresse pour son mémoire à l'intégration des **méthodes Pilates sur tapis** dans la rééducation de **lombalgies chroniques**.

[Questionnaire d'Émeline](#)



Lucie, en K4 aussi, à l'IFMK d'Assas, à une question pour vous : "**Dans la PEC de l'endométriose quelles sont les techniques sélectionnées par les kinésithérapeutes ?**"

[Questionnaire de Lucie](#)



Marthe, en K4 à Laval étudie, par le biais d'entretiens, les différentes stratégies des Kinés pour **adapter la rééducation du plancher pelvien** chez les patientes **victimes de violences sexuelles**.

[Contacter Marthe](#)



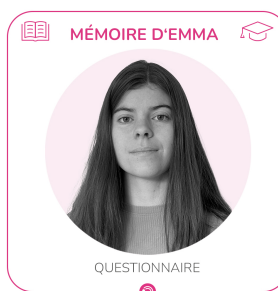
Anaïs, en K4 à l'IFMK de l'ENKRE, souhaite dresser un état des lieux de vos **pratiques auprès des vos patientes atteintes d'endométriose**.

[Questionnaire d'Anaïs](#)



Emma, en K4 à l'IFMK d'Assas vous soumet son questionnaire sur la prise en charge des patients souffrant d'**incontinence urinaire après prostatectomie totale**.

[Questionnaire d'Emma](#)



Klervie en K5 à Brest, à la pour problématique suivante : "Quels déterminants influencent les modalités de PEC de l'**avulsion du levator ani** chez les Kinés formés en pelvi-périnéologie ?"

[Contacter Klervie](#)



Lilou, en K4 à l'IFMK de Toulouse réalise quant à elle une évaluation des pratiques professionnelles des kinés sur la **reprise de la course à pied en post-partum**.

Questionnaire de Lilou



Agenda IPPP - Décembre 2025

	dim.	lun.	mar.	mer.	jeu.	ven.	sam.
	28	29	30	1	2	3	4
	Diastasis des grands droits	Le Sport, la Femme & son Périnée				Pelvi-Périnéologie Féminine - Fonda	
		Drainage Lymphatique Manuel	Traitement des Cicatrices			Lymphoœdèmes & Cancer du Sein	
		Kinésithérapie globale en Pré & Post...			Drainage Lymphatique Manuel	Kinésithérapie & ...	
					Kinésithérapie & Cancer du Sein		
						Yoga & Cancer du Sein	
	5	6	7	8	9	10	11
	Pelvi-Périnéologie Féminine - Fonda					Pelvi-Périnéologie Féminine - Fonda	
	Kinésithérapie & ...					Contrôle postural de la continence e...	
	Pratique en Péri...					Cancer de Vessie...	Orthopédie Pédi...
							Traitement des c...
							Troubles sexuels ...
	12	13	14	15	16	17	18
	Pelvi-Périnéologie Féminine - Fonda		Sexualité & Canc...		Pilates au sol - Perfectionnement		
	Contrôle postura...				Pilates thérapeutique & rééducation...		
	Orthopédie Pédi...				Rééducation Ano-Rectale - Perfecti...		
	Traitement des c...				Calendrier Micti...		
	Pilates & Cancer du Sein - Rose Pilat...				Psychologie & C...		
	19	20	21	22	23	24	25
					Yoga au féminin		Hands Off - Educ...
						Les Gymnastiques Abdominales	
	26	27	28	29	30	31	1
	Les Gymnastiqu...	Activité Physique de la femme encei...			Pilates en Pré & Post Natal		
						Pelvi-Périnéologie Féminine - Fonda	
						Contrôle postural de la continence e...	
	2	3	4	5	6	7	8
	Pelvi-Périnéologie Féminine - Fonda		Taping & Cancer du Sein		Pilates au sol - Fondamentaux		
	Contrôle postura...				Ateliers Pessaires	Endométriose & Kinésithérapie	
	Pratique en Péri...					Activités physiques & Cancer du Sei...	
						Aromathérapie scientifique & médic...	

Accéder à l'agenda



contact@ippp.fr

01.73.75.57.33



Voir toutes les NewsIPPP



Ce mail est envoyé de l'adresse {{ contact.EMAIL }}

[Cliquez ici pour vous désinscrire](#)